

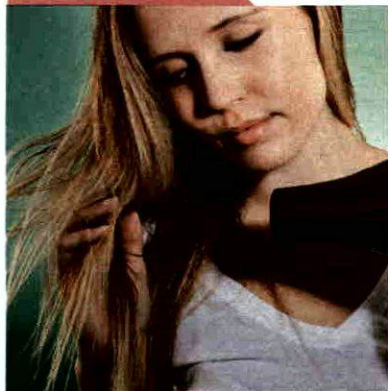
Curtinho de brincadeira

Medo de encarar a tesoura? Experimente o falso chanel. É fácil, fácil!

Cabelo novo, tchanã!



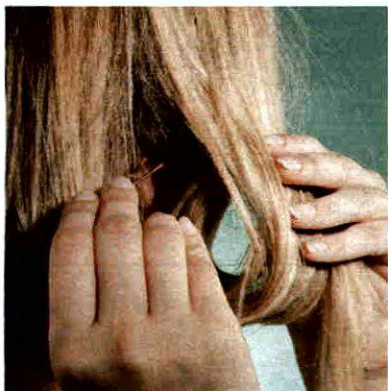
PASSO A PASSO



1 Umedeça os fios, aplique musse no comprimento e nas pontas e seque-os por inteiro. Caso seu cabelo seja ondulado ou enrolado, o melhor é fazer uma escova.



2 Pegue mechas largas de cabelo e, usando os dedos, enrolé-as até a altura do queixo. Tenha o cuidado de manter as pontas escondidinhas.



3 Prenda os rolinhos com grampos. Mas atenção: deixe todos eles bem camuflados. Prefira os da cor do seu cabelo. Coloque-os rente à raiz.



4 Se seu corte é desfiado ou repicado, provavelmente umas mechinhas ficarão soltas no final. O truque é ondular-las levemente com um babylliss grosso.

TEM QUE TER



Grampos, Marco Boni (R\$ 5, a embalagem com 50 unidades)

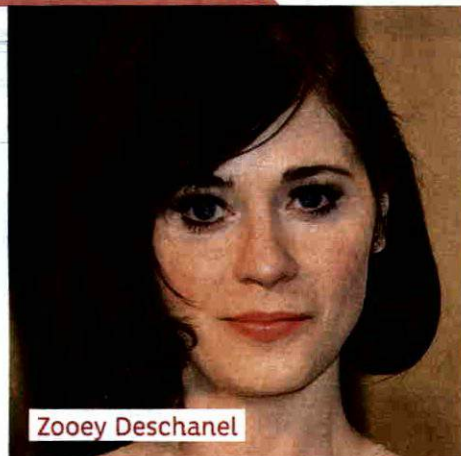
Modelador Titanium, Ga.ma Italy (R\$ 159)

Secador Turbo Ion, Taiff (R\$ 159,90)

Musse Natural Pro, Ecologie (R\$ 17)

TODOS OS TIPOS DE CABELOS
MUSSE MODELADOR PROTEÍNA DA SEDA

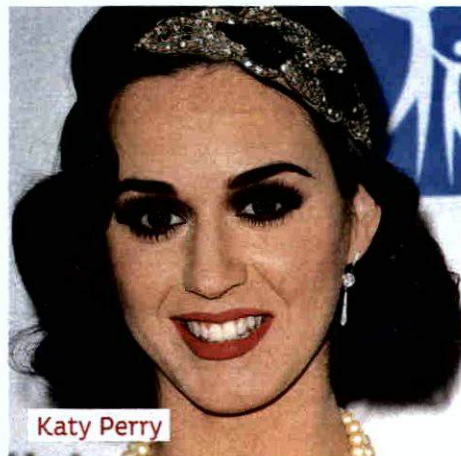
ELAS TAMBÉM USAM



Zoey Deschanel

Foto AP

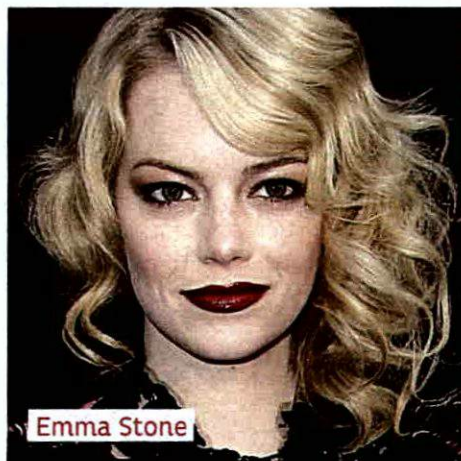
Chegaram até a falar que Zoey tinha cortado mesmo o cabelo quando ela apareceu com este visual. Convence, né?



Katy Perry

Foto Startraks

Não bastasse este acessório fofo, Kate animou a produção retrô com a dupla cabelo chanel + ondas supermercadadas <3.



Emma Stone

Foto AP

A atriz deu textura aos fios e deixou uma lateral maior do que a outra. Boa opção para quem tem o cabelo ondulado.